

WF-Junior-Faltelemente

WF-Junior-Faltelemente

WF-Junior-Faltelemente eignen sich für kleine Durchsatzmengen. Als Filtermaterial stehen Polypropylen-Vliese, hydrophile PES-Membranen oder hydrophobe PTFE-Membranen zur Verfügung. Als Besonderheit können WF-Junior-Faltelemente komplett aus Edelstahl mit Edelstahlgewebe angeboten werden. Diese sind dann nicht gefaltet sondern zylindrisch um einen glatten Lochblechkern aufgespannt. WF-Junior-Faltelemente besitzen einen Außendurchmesser von 56 mm und sind in den zwei Längen 76 mm 138 mm lieferbar. Der innen liegende O-Ring ist aus Viton, Silikon oder EPDM und dient zum Aufstecken und Abdichten auf einen gehäuseseitigen Zapfen mit Durchmesser 19 mm.

Aufgrund ihrer Baugröße müssen WF-Junior-Faltelemente in entsprechende WF-Junior-Filterbehälter eingebaut werden. Die Gehäuse können aus Polypropylen, PVDF oder Edelstahl geliefert werden.

Technische Daten

Filtermedium:	WFPPA-PP-Vlies WFPES-PES-Membrane-hydrophil WFPTFE-PTFE-Membrane-hydrophob MS-Edelstahlgewebe
Stützkäfig:	Polypropylen, bzw. Edelstahl bei Edelstahlgewebe
O-Ring:	EPDM (Silikon, Viton, FEP-ummantelt)
Filterfeinheiten:	WFPPA-PP-Vlies: 0.2 - 20 µm WFPES-PES-Membrane-hydrophil: 0.04 - 1.2 µm WFPTFE-PTFE-Membrane-hydrophob: 0.05 - 1.0 µm MS-Edelstahlgewebe: 2 µm - 100 µm
Filterfläche:	62.5L: 1200 cm ² (Edelstahlgewebe 110 cm ²) 125L: 2400 cm ² (Edelstahlgewebe 220 cm ²)
Temperatur:	max. 80°C
Sterilisation:	Dampf: 121°C, 30 min Heißwasser: 90°C, 30 min
Differenzdruck:	max. 5 bar bei 20°C
Abmessungen:	62.5 L Durchmesser 56 mm x 76 mm 125 L Durchmesser 56 mm x 138 mm Innendurchmesser: 19 mm

Anwendung

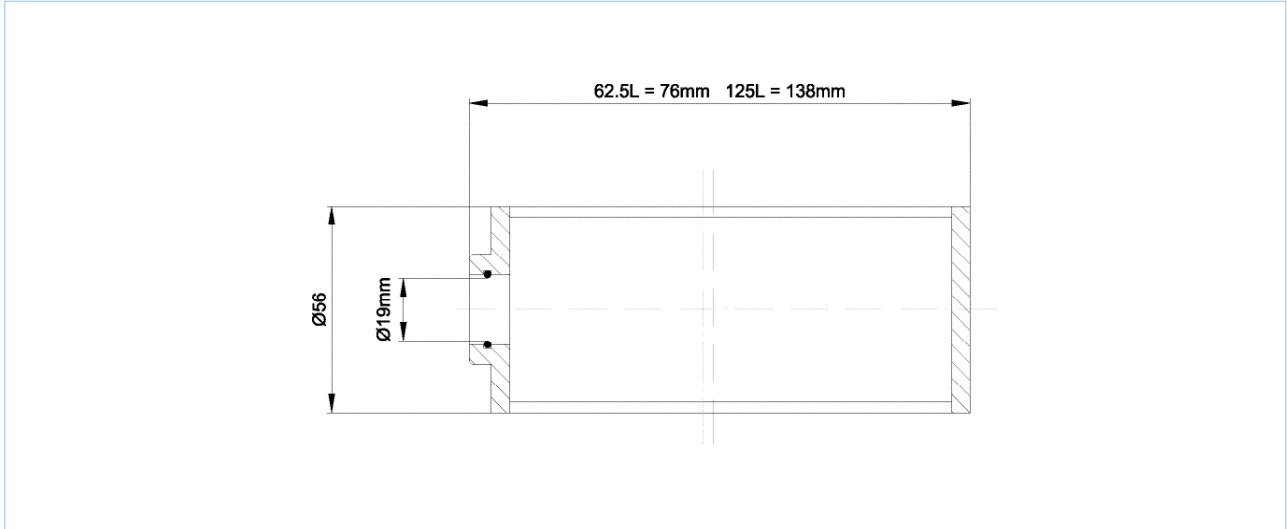
- Tintenfilter für industrielle Tintenstrahldrucker
- Tintenfilter für Barcode-Beschriftungsgeräte
- Feinfilter für CD- und DVD-Beschichtungen
- Endfilter für graphische Sprühsysteme
- Sterilfilter für Reinstwasser
- Feinfilter für Lösemittel
- Sterile Tankbelüftung
- Schutzfilter für Vakuumpumpen
- Labor Sterilfilter
- Proben- und Analysefilter

Merkmale und Vorteile

- Kleine Baugröße, geringes Totvolumen
- Innenliegender O-Ring zum Aufstecken
- In zwei Längen 62.5 L und 125 L verfügbar
- Außendurchmesser 56 mm
- Faltelement mit PP-Vlies, PES-Membrane oder PTFE-Membrane
- Edelstahl-Element mit Edelstahlgewebe



Abmessungen



Abmessungen

Typ	Element Durchmesser	Element Länge	Mögliche Anschlüsse	Einbaubare Filtermedien
62.5 L	56 mm	76 mm	Innenliegender O-Ring	WFPPA: PP Vlies
125 L	56 mm	138 mm	Innenliegender O-Ring	WFPEs: PES-Membrane, hydrophil
				WFPTFE: PTFE-Membrane, hydrophob
				MS: Edelstahlgewebe

Bestellinformationen

125 L- Baulänge	CTE- Filtermedium	002 Filterfeinheit in μm	E Dichtung	J Adapter
62.5 L: 76 mm lang	WFPPA: Polypropylen-Vlies	0020: 0.2 μm	E: EPDM	J: Junior Bauform
125 L: 138 mm lang		0045: 0.45 μm	S: Silikon	
		0100: 1.0 μm	V: Viton	
		0500: 5.0 μm	F: Viton-FEP-ummantelt	
		1000: 10 μm		
		2000: 20 μm		
	WFPEs: Polyethersulfon-Membrane, hydrophil	0004: 0.04 μm		
		0010: 0.1 μm		
		0020: 0.2 μm		
		0045: 0.45 μm		
		0065: 0.65 μm		
		0120: 1.2 μm		
	WFPTFE: PTFE-Membrane, hydrophob	0005: 0.05 μm		
		0010: 0.1 μm		
		0020: 0.2 μm		
		0045: 0.45 μm		
		0100: 1.0 μm		
	MS: Edelstahlgewebe	0002: 2 μm		
		0003: 3 μm		
		0005: 5 μm		
		0010: 10 μm		
		0020: 20 μm		
		0050: 50 μm		
		0100: 100 μm		