

F10/F20-Kerzenfiltergehäuse



F10-Gehäuse und Elemente

Die Filtergehäuse mit Innengewindeanschlüssen von ¼" sind mit Polypropylen-Kopf und mit transparentem Unterteil aus Trogamid oder komplett aus Polypropylen lieferbar. In der Ausführung mit Stützkern können poröse Polyethylen-Elemente mit nominellen Filterfeinheiten von 5 µm oder 25 µm eingesetzt werden. Bei Verwendung von Nylon-Siebelementen entfällt der Stützkern, da diese direkt in den Filterkopf eingesteckt werden. Nylon-Siebelemente sind nach Reinigung wiederverwendbar und in Filterfeinheiten von 50, 100, 150, 200 und 350µm verfügbar. Der maximale Betriebsdruck der F10-Gehäuse liegt bei 10 bar und die maximale Betriebstemperatur bei 40°C.

F20-Gehäuse und Elemente

F20-Filtergehäuse sind ähnlich aufgebaut wie die kleineren F10-Filtergehäuse, jedoch neben ¼" auch mit 3/8" und ½" Innengewindeanschlüssen lieferbar. Zum Einbau der Filterelemente wird bei den F20-Gehäusen immer ein Stützkern benötigt. Dieser kann entweder ein poröses Polyethylen-Element mit einer Filterfeinheit von 25 µm, oder Nylon-Siebelemente mit Filterfeinheiten von 50, 100, 150, 200 und 350µm aufnehmen. Die Nylon-Siebelemente sind nach Reinigung wiederverwendbar. Der maximale Betriebsdruck der F20-Gehäuse liegt bei 10 bar und die maximale Betriebstemperatur bei 40°C.

Technische Daten

Material:	Kopf: Polypropylen, blau Sumpf: Polypropylen, blau bzw. Trogamid, transparent Dichtung: Nitril, Viton, oder PTFE
Ein-/Austritt:	F10: ¼" F20: ¼", 3/8" oder ½"
Ablass:	F10: 1/8" mit Stopfen F20: M10 mit Stopfen
Buchse:	F10: 1 x M6 F20: 2 x M6
Filterfeinheit:	F10: 5 - 350 µm F20: 25 - 350 µm
Stützkörper:	Siehe Bestellhinweise
Druck:	max. 10 bar
Temperatur:	max. 40°C
Durchsatz:	Der maximal Durchsatz richtet sich nach der Nennweite des Gehäuseanschlusses und der Filterfeinheit des eingesetzten Filterelementes.

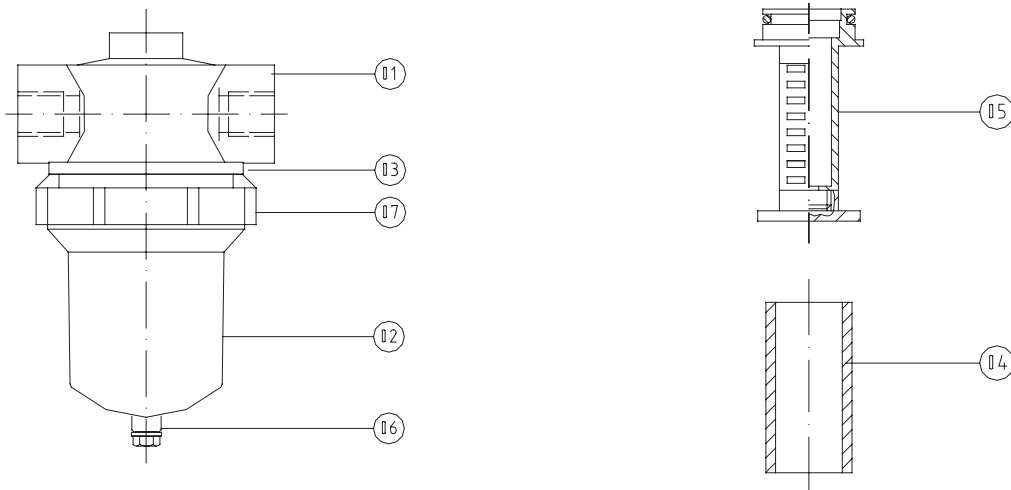
Anwendung

- Schutz für Analyse- und Messgeräte
- Feinfilter für Kühlkreisläufe
- Siebfilter für kleine Durchsatzmengen
- Endfilter vor Abfüllung
- Saugfilter vor Pumpen
- Polzeifilter zur Überwachung von Schmutzfrachten
- Bypassfilter zur optischen Kontrolle vor Einleitung

Merkmale und Vorteile

- Kunststoff-Filtergehäuse für kleine Durchflussmengen mit transparentem oder blauem Unterteil
- Filterelemente aus porösem PE, 5 µm bis 20 µm oder Nylonsiebe von 50 µm bis 350 µm, farbcodiert
- Inline-Anordnung von Eintritt und Austritt mit Innengewindeanschluss ¼", 3/8" oder ½" zur Filtration von Flüssigkeiten und Gasen

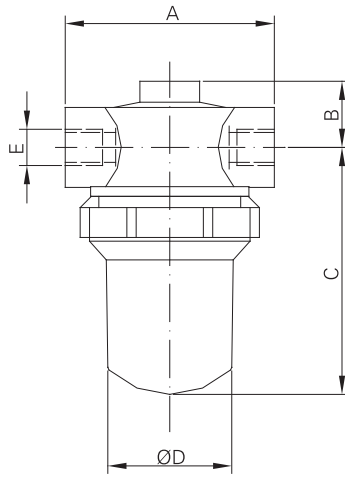
Ersatzteile



Ersatzteile

Pos.	Bezeichnung	Material	Bestell-Bezeichnung	Bestell-Nr.	
1	Kopf	Polypropylen	F10-Kopf-R1/4	004250	
			F20-Kopf-R1/4	999992	
			F20-Kopf-R3/8	004338	
			F20-Kopf-R1/2	999992	
2	Sumpf	Polypropylen, blau	F10-Sumpf-PP ohne Ablass	004247	
			F20-Sumpf-PP ohne Ablass	999992	
		Trogamid, transparent	F10-Sumpf-transparent m.Abl.	004246	
			F10-Sumpf-transparent o.Abl.	004879	
			F20-Sumpf-transparent m.Abl.	004335	
			F20-Sumpf-transparent o.Abl.	004337	
3	O-Ring für Gehäuse	Nitri	F10-ORBUN-Geh	001127	
			F20-ORBUN-Geh	004336	
		Viton	F10-ORVIT-Geh	000576	
			F20-ORVIT-Geh	003744	
PTFE	F10-ORPTFE-Geh	001090			
	F20-ORPTFE-Geh	999996			
4	Filterelement	PE, porös	F10-600-V-005	008350	
			F10-600-V-025	001220	
			F20-600-V-025	001223	
			Nylon-Siebelement	F10-60691-050, weiß	003956
				F10-60691-100, blau	003957
				F10-60691-150, braun	003958
		F10-60691-200, grün	003959		
			F10-60691-350, grau	003961	
			F20-600-050, weiß	003963	
			F20-600-100, blau	003967	
			F20-600-150, braun	003968	
			F20-600-200, grün	003969	
F20-600-350, grau	003970				
5	Stützkörper	Polypropylen	F10-19-Stützkern	001228	
			F20-Stützkern	004340	
6	Ablassstopfen 1/4"	Polypropylen	F10-Ablassstopfen	999992	
			F20-Ablassstopfen	999992	
7	Überwurfmutter	Polypropylen	F20-Überwurfmutter	004339	

Einbaumaße



Einbaumaße

	A	B	C	D	E
F10	55,5	18	67	34	¼"
F20	80	20	145	57	¼"; 3/8"; ½"

Bestellbeispiel					
F10	13	B	990	/60.691	50
			950		100
			951		150
					200
					350
F10	13	B	990	/10	5
			950		25
			951		
F20	13	B	960	/17	25
	17		961		50
	21		990		100
			991		150
					200
					350
1	2	3	4	5	6
Pos.	Bezeichnung				
1	F10: Baureihe F10				
	F20: Baureihe F20				
2	13: ¼" Innengewinde (F10/F20)				
	17: 3/8" Innengewinde (F20)				
	21: ½" Innengewinde (F20)				
	3 B: Kopf mit Montagebuchse				
4	950: Sumpf transp., ohne Ablass (F10)				
	951: Sumpf transp., mit Ablass (F10)				
	990: Sumpf PP., ohne Ablass (F10)				
	960: Sumpf transp., ohne Ablass (F20)				
	961: Sumpf transp., mit Ablass (F20)				
	990: Sumpf PP., ohne Ablass (F20)				
	991: Sumpf PP., mit Ablass (F20)				
5	60.691: ohne Stützkörper (F10)				
	10: mit Stützkörper (F10)				
	17: mit Stützkörper (F20)				
6	Filterfeinheit in µm, nominal				
	5 µm PE-Rohr (F10)				
	25 µm PE-Rohr (F10/F20)				
	50 µm (weiß) Nylonsieb (F10/F20)				
	100 µm (blau) Nylonsieb (F10/F20)				
	150 µm (braun) Nylonsieb (F10/F20)				
	200 µm (grün) Nylonsieb (F10/F20)				
	350 µm (grau) Nylonsieb (F10/F20)				
Bestellinformationen					